

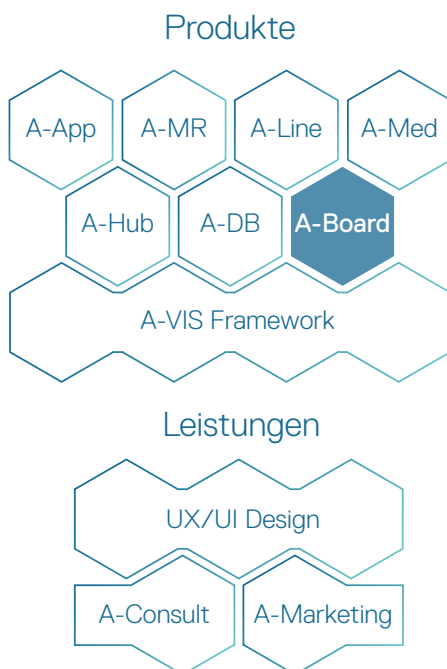
# A-Board - Datenübersicht

Inspiziert von der Vertrautheit der Natur entwickelt Alphagate ein einzigartiges UX/UI Design. Mit A-VIS wird dieses in eine user- und prozessorientierte Software gegossen.

## Was ist A-Board?

Intuitive Erstellung und Darstellung von Maschinendaten

Geeignet für Neumaschinen und im Nachrüstgeschäft



Alphagate entwirft und realisiert komplette Bedienkonzepte für Maschinenbauer und Hersteller medizinischer Geräte. Das individuell erstellte UX/UI Design spiegelt die Anforderungen des Prozesses und die bestmögliche Anleitung und Unterstützung für den Betreiber des Geräts wider. Alphagate verwendet seine eigene SCADA-Software A-VIS, um ein einzigartiges Software-Framework zu erstellen, das auf dem Bedienkonzept basiert. A-VIS bietet Konnektivität zu allen wichtigen SPS und Datenquellen.

Alphagate bietet eine Reihe zusätzlicher Erweiterungen und Produkte an, die nahtlos mit der Alphagate-Lösung verwendet werden können, wie A-MR (Mixed Reality), A-DB (Big Data) und viele mehr.

## Dashboard

Das A-Board bietet die Möglichkeit einfach und schnell individuelle Auswertungen ohne Programmierkenntnisse zu erstellen.

## A-Board

Auswertung von Maschinendaten in einem individuellen Dashboard.

## A-MR

Einsatz von Mixed Reality für Bedienung, Wartung und Dokumentation.

## A-Line

Optimale Zusammenarbeit von Maschinen unterschiedlicher Hersteller in einer Linie.

## A-App

Entwicklung von mobilen Applikationen.

## A-Hub

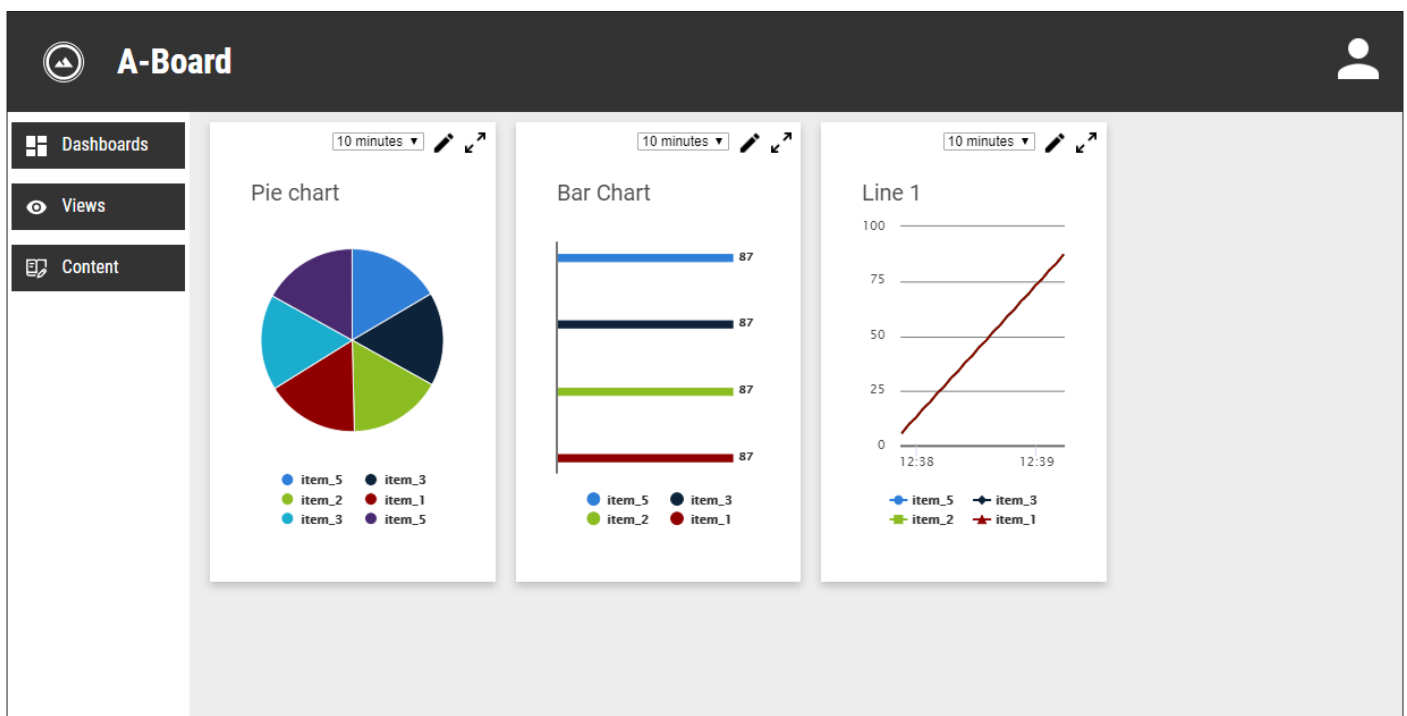
Ein universeller Datalogger für die effiziente Erfassung von Maschinendaten.

# Aufbau A-Board

A-Board ist ein HTML5 Produkt, dh. läuft in jedem Browser, unabhängig von der Art der Installation – Cloud oder on premise. Die Cloudlösung ermöglicht den Zugriff unabhängig vom Standort. Ebenso kann A-Board in eine bestehende A-VIS Visualisierung integriert werden.

## Datenquellen

A-VIS,  
 OEE Daten ,  
 Datenbanken,  
 Clouddaten,  
 Lokale Datenbanken



## Komplexe Inhalte einfach darstellen

A-Board folgt einem einfachen Aufbau zur Darstellung generierter Maschinendaten, bestehend aus wenigen Arbeitsschritten:

- **Content:** Auswahl der Daten aus unterschiedlichen Datenquellen. Der volle Zugriff auf die Inhalte aus A-VIS ist ebenso gewährleistet wie

externe Datenquellen.

- **Views:** Definition der Art der Darstellung der Daten. Je nach Zusammenstellung und Typ der Daten stehen Pie Charts, Balkendiagramme uvm zur Verfügung.
- **Dashboards:** Erstellung von individuellen Dashboards für unterschiedliche Anforderungen.

Darstellung von Produktionsdaten für das Management, pro Maschine oder für detaillierte Ansichten.

Mit Hilfe der „Script“ Funktion lassen sich Bedingungen und Abläufe mit den vorhandenen Daten erstellen und im Dashboard darstellen.

